

## Izolatory wsporcze napowietrzne IEC

### Outdoor post insulators IEC

## BIL 125 ÷ 250 kV

**Część izolacyjna:** porcelana elektrotechniczna C130 wg PN-EN 60672-3

**Insulator body:** hard porcelain C130 acc. to EN 60672-3 / IEC 60672-3

**Szkliwo:** brązowe, szare lub białe

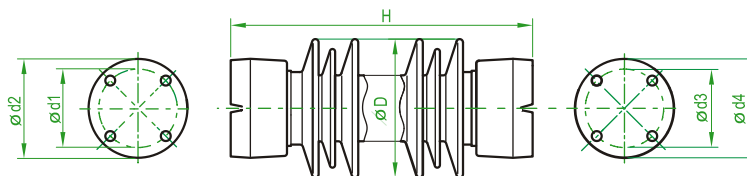
**Glaze:** brown, grey or white

**Okucia:** żeliwo sferoidalne, cynkowane zanurzeniowo

**Fittings:** spheroidal cast iron, hot-dip galvanized

**Spoivo:** cementowe lub siarkowe

**Cementing:** portland cement or sulphur



Typ Type	Wysokość H Height H	Średnica klozka D Shed diameter D	Znamionowa droga upływu Nominal creepage distance	Okucie górne Top ferrule		Okucie dolne Bottom ferrule		Znamionowa wytrzymałość na zginanie Nominal bending strength	Znamionowa wytrzymałość na skręcanie Nominal torsional strengt	BIL		Znamionowe napięcie wytrzymałowe przemienne o częstotliwości sieciowej, w deszczu Nominal wet power-frequency withstand voltage	Masa Weight	Numer fabryczny Factory number
				Średnica koła podziałowego d1 / Otwory mocujące Pitch circle diameter d1 / Fixing hole	Średnica kołpaka d2 Cap diameter d2	Średnica koła podziałowego d3 / Otwory mocujące Pitch circle diameter d3 / Fixing holes	Średnica kołpaka d4 Flange diameter d4			kV	kV			
C4-125 I		140	465				104	4,0					7,1	2424
C4-125 II	305	160			104				0,8	125			9,5	2460
C6-125 II			510					6,0					9,5	2460
C8-125 II		170			120			8,0	1,2				12,0	2464
C4-150 II		185	660		104			4,0	1,0		50		11,0	2481
C4-150 II		204	775										12,0	2866
C6-150 II	355							6,0	1,2	150			13,0	2482
C8-150 II		195	680					8,0	1,5				13,0	2482
C10-150 II				76/4xM12	120	76/4xM12	120	10,0	1,8				13,0	2482
C4-170 II		175						4,0	1,2				16,3	2454
C6-170 II		170	905					6,0	1,5				15,8	2454
C8-170 II	445							8,0	2,0	170			15,8	2454
C8-170 II		205	1160								70		18,5	2841
C10-170 II		170	905					10,0	2,5				15,8	2454
C4-200 II		175	970		104			4,0	1,2				13,7	2411
C8-200 II	475		950		120			8,0	2,0	200			16,6	2516
C12,5-200 II		205	1080	127/4xM16	159	127/4xM16	159	12,5	3,0				24,3	2832
C4-250 II		200	1380	76/4xM12	120			4,0	1,8				25,0	2502
C4-250 II			1410		120	76/4xM12	120						21,7	2473
C6-250 II		225	1340	127/4xM16	159	127/4xM16	159	6,0	2,0				28,5	2549
C6-250 II		200	1410	76/4xM12	120	76/4xM12	120						21,7	2473
C8-250 II	560	225	1340							250	95		28,5	2549
C8-250 II		240	1450					8,0	2,5				30,0	2566
C8-250 II		235	1725	127/4xM16	159	127/4xM16	159						31,0	2567
C12,5-250 II		240	1315					12,5	4,0				34,0	2867
C15-250 II								15,0					34,0	2867