

## Izolatory liniowe długopniowe

### Long rod line insulators

**Część izolacyjna:** porcelana elektrotechniczna C130 wg PN-EN 60672-3

**Insulator body:** hard porcelain C130 acc. to EN 60672-3 / IEC 60672-3

**Szkliwo:** brązowe, szare, białe lub zielone

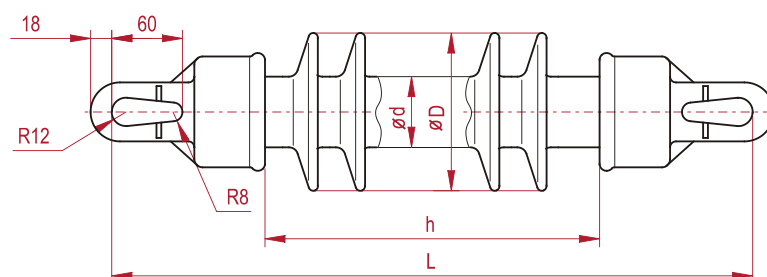
**Glaze:** brown, grey, white or green

**Kołpaki:** żeliwo sferoidalne, cynkowane zanurzeniowo

**Caps:** spheroidal cast iron, hot-dip galvanized

**Spoivo:** siarkowe lub metaliczne

**Cementing:** sulphur cement or lead antimony



Typ Type	Typ wg IEC 60433 Type acc. to IEC 60433	Znamionowa wytrzymałość na rozciąganie Nominal tensile strength	Obciążenie probiercze Test load	Znamionowe napięcie wytrzymywane udarowe piorunowe Nominal lightning impulse withstand voltage	Znamionowe napięcie wytrzymywane przemienne o częstotliwości sieciowej, w deszczu Nominal wet power-frequency withstand voltage	Średnica pnia d Rod diameter d	Długość montażowa L Mounting length L	Odległość między kołpakami h Distance between caps h	Średnica klosza D Shed diameter D	Ilość kloszy Number of sheds	Znamionowa droga upływu Nominal creepage distance	Masa Weight	Numer fabryczny Factory number
		kN	kN	kV	kV	mm	mm	mm	mm		mm	kg	
LP 45/5U	L 60 E 125			125	50	45	515	260	116	5	550	5,0	2650
LP 60/5U								250			520	7,5	2336
LP 60/8U	L 60 E 200	60	48	200	85	60	635	370	135	8	800	9,0	2398
LP 60/10U	L 60 E 250			250	95		715	450		10	1050	11,0	2400
LPZ 60/10U									165		1350	13,8	2522