

■ Izolatory liniowe długopniowe

Long rod line insulators

Część izolacyjna: porcelana elektrotechniczna C130 wg PN-EN 60672-3.

Insulator body: hard porcelain C130 acc. to EN 60672-3 / IEC 60672-3.

Szklivo: brązowe, szare lub białe.

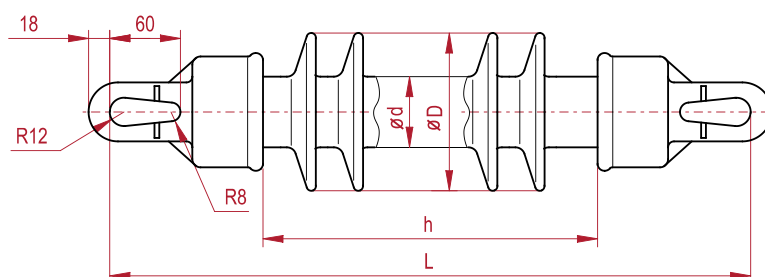
Glaze: brown, grey or white.

Kołpaki: żeliwo sferoidalne, cynkowane zanurzeniowo.

Caps: spheroidal cast iron, hot-dip galvanized.

Spoiwo: siarkowe lub metaliczne.

Cementing: sulphur cement or lead antimony.



Typ Type	Typ wg IEC 60433 Type acc. to IEC 60433	Znamionowa wytrzymałość na rozciąganie Nominal tensile strength		Znamionowe napięcie wytrzymywane udarowe piorunowe Nominal lightning impulse withstand voltage		Znamionowe napięcie wytrzymywane przebieżne o częstotliwości sieciowej, w deszczu Nominal wet power-frequency withstand voltage		Średnica pnia d Rod diameter d	Długość montażowa L Mounting length L	Odległość między kołpakami h Distance between caps h	Średnica klosza D Shed diameter D	Ilość kloszy Number of sheds	Znamionowa droga upływu Nominal creepage distance	Masa Weight	Numer fabryczny Factory number
		[kN]	[kN]	[kV]	[kV]	[mm]	[mm]								
LP 45/5U	L 60 E 125			125	50	45	515	260	116	5	550	5,0	2650		
LP 60/5U	L 60 E 125			125	50	60	515	250	135	5	520	7,5	2336		
LP 60/8U	L 60 E 200	60	48	200	85	60	635	370	135	8	800	9,0	2398		
LP 60/10U	L 60 E 250			250	95	60	715	450	135	10	1050	11,0	2400		
LPZ 60/10U	L 60 E 250			250	95	60	715	450	165	10	1350	14,0	2522		