

Izolatory liniowe wsporcze na znamionowe napięcie powyżej 1 kV

Line post insulators for nominal voltage above 1 kV

Część izolacyjna: porcelana elektrotechniczna C130 wg PN-EN 60672-3.

Insulator body: hard porcelain C130 acc. to EN 60672-3 / IEC 60672-3.

Szklivo: brązowe, szare lub białe.

Glaze: brown, grey or white.

Okucie: stop aluminium.

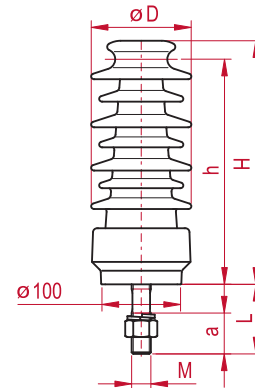
Fitting: aluminium alloy.

Śruba, nakrętka, podkładka: stalowe cynkowane.

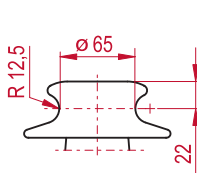
Stud, nut, washer: steel galvanized.

Spoiwo: siarkowe lub metaliczne.

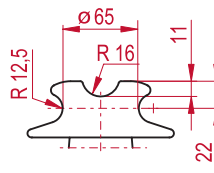
Cementing: sulphur cement or lead antimony.



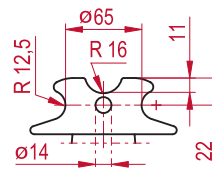
Rys. 1
Fig.



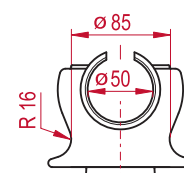
Rys. Fig. a



Rys. Fig. b



Rys. Fig. c



Rys. Fig. d

Typ Type	Rysunek Figure	Maksymalne napięcie robocze The highest insulator voltage	Znamionowe napięcie wytrzymywane udarowe piorunowe Nominal lightning impulse withstand voltage	Znamionowe napięcie wytrzymywane przemienne o częstotliwości sieciowej, w deszczu Nominal wet power- frequency withstand voltage	Znamionowa wytrzymałość na zginanie Nominal bending strength	Znamionowa droga upływu Nominal creepage distance	Wysokość H Height H	Wysokość h Height h	Średnica kiosza D Shed diameter D	Masa Weight	Numer fabryczny Factory number
LWP 8-24	1a							283			2376
LWP 8-24R	1b					480	305	283	125	6,0	2445
LWP 8-24RO	1c							283			2490
LWP 8-24-S	1d	24	125	50	8,0		340	-			2428
LWZ 8-24	1a										2441
LWZ 8-24R	1b					800	340	318	166	8,0	2480
LWZ 8-24RO	1c										2492
LWP 6-36	1a						385	363		6,5	2395
LWP 6-36R	1b					600	385	363	125	6,5	2589
LWP 6-36-S	1d	36	170	70	6,0		425	-		7,0	2442
LWZ 6-36	1a					900	390	368	160	8,5	2405
LWZ 6-36-S	1d						425	-		9,0	2497

Izolatory mogą być dostarczane ze śrubami M20 lub M24 o długościach:

Insulators are supplied with M20 or M24 stud as below:

L	[mm]	40	62	105	140
a	[mm]	40	62	90	90